

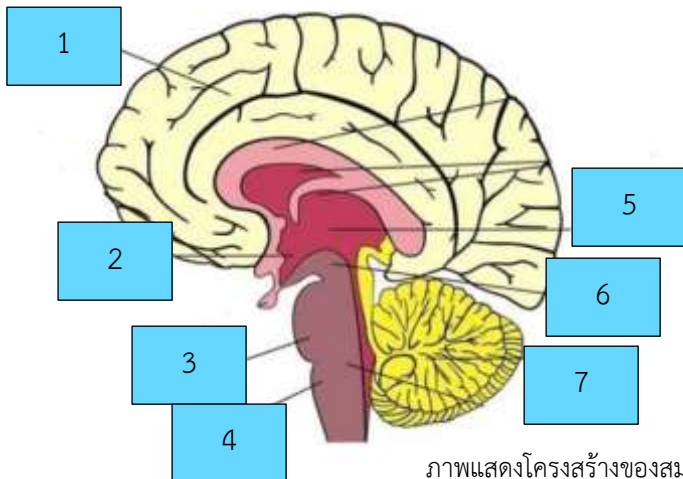
แบบฝึกหัดที่ 10
ระบบประสาทกับการแสดงพฤติกรรม



ตอนที่ 1 แบบฝึกหัดแบบเลือกตอบ จำนวน 10 ข้อ คะแนนรวม 10 คะแนน

คำชี้แจง เลือกคำตอบที่ถูกต้องที่สุดเพียงข้อเดียว

ใช้ภาพแสดงโครงสร้างของสมองตอบคำถามข้อ 1-2



ภาพแสดงโครงสร้างของสมอง

ที่มาภาพ : <https://sites.google.com/a/mvsk.ac.th/my-brain-your-brain/my-brain->

1. โครงสร้างหมายเลข 4 มีหน้าที่อย่างไร
- ควบคุมการเคลื่อนไหวของกล้ามเนื้อใบหน้า
 - ควบคุมการหายใจ
 - ควบคุมการทรงตัว
 - ควบคุมอารมณ์ ความรู้สึก

2. ชายคนหนึ่งมีช่องปากและฟันปกติ แต่มีปัญหาเรื่องการเคี้ยวอาหารลำบาก นักเรียนคิดว่าส่วนของสมองหมายเลขใดทำงานบกพร่อง

- หมายเลข 2
- หมายเลข 5
- หมายเลข 7
- หมายเลข 3

3. ข้อใดไม่ใช่ส่วนประกอบของระบบประสาท

- สมอง
- ไขสันหลัง
- สิ่งเร้า
- เส้นประสาท

4. ข้อใดแสดงความแตกต่างระหว่างพฤติกรรมที่มีมาแต่กำเนิดกับพฤติกรรมการเรียนรู้ได้ถูกต้อง

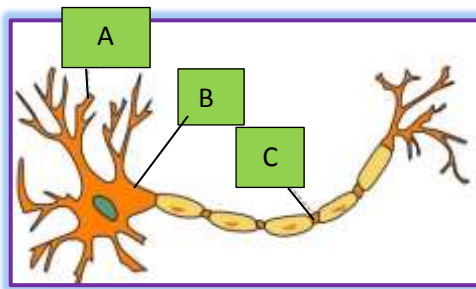
	พฤติกรรมที่มีมาแต่กำเนิด	พฤติกรรมการเรียนรู้
ก	ต้องผ่านการฝึกฝน	ไม่ต้องผ่านการฝึกฝน
ข	เกิดจากประสบการณ์	ควบคุมโดยหน่วยพันธุกรรม
ค	ได้รับการถ่ายทอดทางพันธุกรรม	ไม่สามารถถ่ายทอดทางพันธุกรรม
ง	การเขียนหนังสือ การเดินร่ำ	การสืบพันธุ์ของสัตว์ การเกิดรีเฟล็กซ์

5. ข้อใดไม่จัดเป็นการตอบสนองที่เกิดขึ้นโดยการสั่งการของไขสันหลังเท่านั้น

- การเหยียบเบรกรถเมื่อมีสุนัขตัดหน้ารถ
- การกระพริบตามเมื่อมีผงเข้าตา
- การดึงมือออกทันทีเมื่อสัมผัสสเปลวไฟ
- การกระตุกขาเมื่อถูกเคาะที่หัวเข่า



6. A และ C ทำหน้าที่อะไร



หน้าที่	A	C
ก. ลำเลียงสารสื่อประสาท	เข้าสู่ตัวเซลล์	ออกจากตัวเซลล์
ข. รับกระแสประสาท	จากอวัยวะรับสัมผัส	เข้าสู่สมอง
ค. นำกระแสประสาท	จากสมอง	ไปกระตุ้นกล้ามเนื้อ
ง. นำกระแสประสาท	เข้าสู่ตัวเซลล์	ออกจากตัวเซลล์

ภาพแสดงโครงสร้างของเซลล์ประสาท

ที่มาภาพ : <http://www.truelookpanya.com/knowledge/content/63443/-blo>

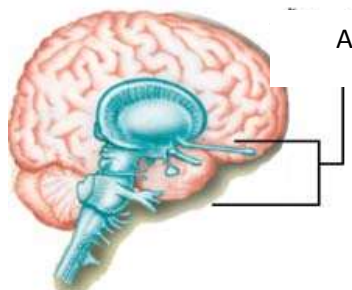
7. กำหนดให้สิ่งเร้าภายนอก (1) สิ่งเร้าภายใน (2) ข้อใดแสดงพฤติกรรมที่เกิดจากสิ่งเร้าภายนอก สิ่งเร้าภายในได้ถูกต้อง

- ก. คนหรีตาเมื่อแสงจ้าเข้าตา (1) แมลงเม่าบินเข้าหาแสง (2)
- ข. มดเดินทางกันเป็นทางยาวเพื่อไปยังแหล่งอาหาร (1) สัตว์เกี่ยวพาราสีกัน (2)
- ค. คนเอามืออุดหูเมื่อได้ยินเสียงดังมากเกินไป (1) ลิงกินกล้วยเมื่อรู้สึกหิว (2)
- ง. คนกระหายน้ำหลังออกกำลังกายเสร็จ (1) กิ่งกือขดตัวเมื่อถูกสัมผัส (2)

8. ข้อใดกล่าวถึงขั้นตอนการเกิดพฤติกรรมถูกต้อง

- ก. สิ่งเร้ากระตุ้นสมองและไขสันหลัง
- ข. กระแสประสาทจะเคลื่อนที่จากเส้นประสาทเข้าสู่ไขสันหลังและสมอง
- ค. กระแสประสาทจะเคลื่อนที่จากสมองออกสู่อวัยวะรับสัมผัส
- ง. คำสั่งจากสมองจะส่งผ่านไขสันหลังเข้าสู่สิ่งเร้า

9.



ข้อใดกล่าวถึง A ไม่ถูกต้อง

- ก. A มี 31 คู่
- ข. A คือ เส้นประสาทสมอง
- ค. A เป็นมัดของเส้นใยประสาท หลาย ๆ มัด รวมกัน
- ง. หากขาด A กระแสประสาทจากบริเวณตาจะไม่สามารถเข้าสู่สมองได้

10. ข้อใดจัดเป็นพฤติกรรมประเภทเดียวกันกับลูกเปิดเตี้นตามแม่เปิด

- ก. การไอเมื่อมีสิ่งแปลกปลอมเข้าหลอดลม
- ข. แมงมุมชักใย
- ค. หญิงสาวเล่นดนตรีไทย
- ง. แม่รีบดึงมือออกเมื่อจับแก้วน้ำร้อน

