

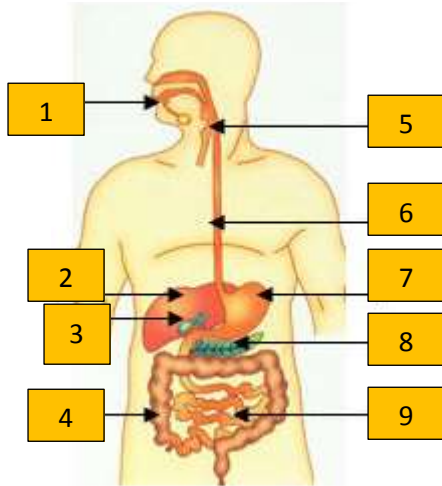
แบบฝึกหัดที่ 1
ระบบย่อยอาหารของมนุษย์



ชื่อ..... ชั้น..... เลขที่.....

คำชี้แจง จงตอบคำถามต่อไปนี้ (10 คะแนน)

ใช้ภาพที่กำหนดให้ตอบคำถามข้อ 1 – 5
(5 คะแนน)



ภาพแสดงอวัยวะในระบบย่อยอาหารของมนุษย์

ที่มา : <http://www.krusarawut.net/wp/?p=10224>

1. เราจะพบเอนไซม์ชนิดใดที่บริเวณหมายเลข 1

ก. ไลเพส	ข. อะไมเลส
ค. เพปซิน	ง. มอลเทส
2. อาหารชนิดใดจะถูกย่อยในบริเวณหมายเลข 7

ก. ไข่ต้ม	ข. เส้นขนมจีน
ค. แคปหมู	ง. น้ำส้มคั้น
3. หากตรวจพบว่าร่างกายไม่สามารถย่อยไขมันได้
โครงสร้างหมายเลขใดน่าจะทำงานบกพร่อง

ก. 1 และ 7	ข. 7 และ 9
ค. 2 และ 8	ง. 4 และ 8
4. หมายเลข 3 มีหน้าที่อย่างไร

ก. ผลิตน้ำดี	ข. เก็บน้ำดี
ค. สร้างเอนไซม์	ง. เก็บเอนไซม์
5. เราจะมึวิธีดูแลโครงสร้างหมายเลข 7 อย่างไรให้ทำงานตามปกติ

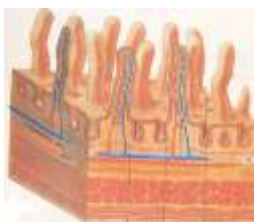
ก. รับประทานอาหารเสร็จแล้วเอนตัวลงนอนทันที
ข. รับประทานอาหารรสหวานเพื่อลดกรดในกระเพาะอาหาร
ค. รับประทานอาหารตรงเวลา ครบทั้ง 3 มื้อ
ง. รับประทานอาหารจำพวกผักมากกว่าอาหารจำพวกอื่น

2. หากนักเรียนรับประทานขนมปัง 1 ชิ้น ขนมปังชิ้นนี้จะถูกย่อยด้วยเอนไซม์ที่บริเวณใดบ้าง แต่ละบริเวณจะมีกระบวนการย่อยอย่างไร (3 คะแนน)

.....

.....

.....



ภาพ A

3. โครงสร้างตามภาพ A คืออะไร พบในอวัยวะใดของระบบย่อยอาหาร และโครงสร้างนี้มีหน้าที่อย่างไร (2 คะแนน)
-
-

ที่มา : <https://www.doctor.or.th/sites/default/files/226-010%20pic01.JPG>